

## ИЗВЕЩЕНИЕ О ПРОВЕДЕНИИ ТОРГОВ НА ЗАКУПКУ КОМПЛЕКТНОЙ ТРАНСФОРМАТОРНОЙ ПОДСТАНЦИИ ДЛЯ ОБЪЕКТА СТРОИТЕЛЬСТВА

<b>Организатор торгов</b>	Открытое акционерное общество «Беларуськалий», 223710, Минская обл., г. Солигорск, ул. Коржа, 5 р/с 3012001590010 в филиале 633 АСБ "Беларусбанк" г. Солигорска МФО 153001969 УНП 600122610, ОКПО 0203950 факс: +375(174)-29-85-69 e-mail: e.klimova@kali.by			
<b>Контактные лица организатора торгов</b>	Бобков Степан Владимирович – начальник бюро электротехнического оборудования управления МТО г. Солигорск, Минская обл., ул. Коржа, 5; 4-х этажный корпус, каб. 201-Б, тел: +375(174) 298697, т/факс 29-89-08, e-mail: s.bobkov@kali.by Дубин Дмитрий Анатольевич –начальник отдела общезаводского оборудования управления МТО, г. Солигорск, Минская обл., ул. Коржа, 5; 4-х этажный корпус, каб. 305, тел: +375(174) 298514			
<b>2. Предмет торгов. Требования к предмету торгов. Стартовая цена заказа</b>				
<b>Предмет заказа - закупка комплектной трансформаторной подстанции для объекта строительства:</b>				
2.1. «ЗРУ. Реконструкция насосной станции отделения сгущения»; в соответствии со спецификацией:				
лот №	Наименование предмета заказа	Кол-во, шт	Технические требования к предмету заказа	Стартовая цена за единицу
1	Комплектная трансформаторная подстанция 2КТПСП-1600/10/0,4	1	Техническое задание №18360 от 07.04.2014г. Опросный лист №669-210-11-37-ЭМ.ЛО2	<b>1 534 415 896</b> <i>белорусских рублей</i> <b>Без НДС</b>
Стартовая цена единицы предмета заказа рассчитана по курсу Национального Банка Республики Беларусь по состоянию на 15.07.2014 г., на условиях поставки товара на склад организатора торгов и включает в себя расходы на транспортировку, страхование, уплату таможенных пошлин, налогов, сборов и других обязательных платежей. Стартовая цена рассчитана как средняя арифметическая всех предложений участников подавших свои предложения при проведении маркетинговых исследований				
<b>Условия оплаты за товар</b>	Оплата по факту поставки товара на склад Покупателя (выпуска товара в свободное таможенное обращение) в течение не менее 15 банковских дней. Предложения с иными условиями оплаты будут исключены из рассмотрения.			
<b>Требуемый срок поставки</b>	3-4 квартал 2014г.			
<b>Место поставки</b>	223710, Минская область, г.Солигорск, промплощадка ЗРУ, склад №24			
<b>Источник финансирования закупки</b>	Собственные средства ОАО «Беларуськалий»			
<b>Срок заключения договора</b>	Договор заключается по результатам проведения торгов не позднее 20 календарных дней со дня объявления их победителя.			
<b>Предложения участников, в соответствии с которыми условия, содержащиеся в конкурсной документации, могут быть ухудшены, не рассматриваются.</b>				
<b>3. Информация о торгах</b>	<b>Форма проведения торгов - торги в форме открытого конкурса в соответствии с Указом Президента Республики Беларусь №591 от</b>			

	<p>31.12.2013г., Постановлением Совета Министров РБ № 88 от 31.01.2014;  <b>Место проведения</b> торгов - 223710, Минская обл., г. Солигорск Коржа, 5, 4-х этажное здание, каб. 315а;  <b>Начало проведения торгов – в 14 час.00 мин 29.08.2014г.</b>  Участники разрабатывают предквалификационные документы и конкурсные предложения и не позднее установленного организатором торгов срока направляют их конкурсной комиссии <b>в отдельных конвертах.</b></p>
<b>4. Информация о предварительном квалификационном отборе участников</b>	<p><b>Место проведения</b> предварительного квалификационного отбора - 223710, Минская обл., г. Солигорск Коржа, 5, 4-х этажное здание, каб. 315а;  <b>Начало проведения</b> предварительного квалификационного отбора – в 14 час. 00 мин 29.08.2014г.  <b>Порядок проведения</b> предварительного квалификационного отбора – в соответствии с «Документацией для предварительного квалификационного отбора участников торгов на закупку комплектной трансформаторной подстанции для объекта строительства»</p>
<b>5.Порядок проведения торгов</b>	<ol style="list-style-type: none"> <li>1. Вскрытие конвертов с предварительными квалификационными документами участников, проведение предварительного квалификационного отбора участников;</li> <li>2. Подведение итогов проведения предварительного квалификационного отбора участников, определение участников, допущенных к торгам;</li> <li>3. Вскрытие конкурсных предложений участников, допущенных к торгам;</li> <li>4. Определение участников, предложения которых соответствуют требованиям конкурсной документации, проведение переговоров по снижению цены представленных конкурсных предложений;</li> <li>5. Определение победителя торгов.</li> </ol> <p>Оценка конкурсных предложений участников будет осуществляться по каждому лоту отдельно с применением преференциальной поправки в виде уменьшения цены предложений участника, предлагающего товары происхождения Республики Беларусь и стран, которым в Республике Беларусь предоставляется национальный режим в соответствии с международными договорами Республики Беларусь на 15 процентов.</p> <p>Более подробная информация об условиях проведения предквалификационного отбора участников и условиях проведения торгов указана в утвержденной организатором торгов документации:</p> <ol style="list-style-type: none"> <li>а) «Документация для предварительного квалификационного отбора участников торгов на закупку комплектной трансформаторной подстанции для объекта строительства»;</li> <li>б) «Конкурсная документация для проведения торгов на закупку комплектной трансформаторной подстанции для объекта строительства»</li> </ol>

<p><b>6. Участники торгов</b></p>	<p>К участию в торгах допускаются резиденты и нерезиденты Республики Беларусь, предлагающие товары иностранного производства и происхождения Республики Беларусь.</p> <p>Участником торгов не может быть организация:</p> <ul style="list-style-type: none"> <li>• находящаяся в процессе ликвидации, реорганизации, или признанные в установленном законодательными актами порядке экономически несостоятельными (банкротами), за исключением находящейся в процедуре санации;</li> <li>• представившая недостоверную информацию о себе;</li> <li>• не представившая либо представившая неполную (неточную) информацию о себе и отказавшиеся представить соответствующую информацию в установленные организатором торгов сроки;</li> <li>• не соответствующая требованиям организатора торгов к данным участников;</li> <li>• имеющая претензии по предыдущим поставкам в адрес ОАО «Беларуськалий» (сведения о фактах отказов от заключения договоров, неисполнения и (или) ненадлежащего исполнения заключенных договоров, информация цехов-заявителей о неудовлетворительном качестве поставленных товаров, результаты входного и приемочного контроля и др.)</li> </ul>
<p><b>7. Условия приобретения (получения) конкурсной документации и документации для предварительного квалификационного отбора участников</b></p>	<p>«Документация для предварительного квалификационного отбора участников торгов на закупку комплектной трансформаторной подстанции для объекта строительства» и «Конкурсная документация для проведения торгов на закупку комплектной трансформаторной подстанции для объекта строительства» представляются организатором торгов бесплатно в течении 3 рабочих дней после получения организатором торгов <b>официального сообщения лица, желающего принять участие в торгах, о согласии на участие в торгах и предварительном квалификационном отборе.</b></p> <p><b>Сообщение о согласии на участие в торгах и предварительном квалификационном отборе может быть направлено участником в срок не позднее 25.08.2014:</b></p> <ul style="list-style-type: none"> <li>- по адресу: 223710, Минская обл., г. Солигорск Коржа, 5, 4-х этажное здание, каб. 304</li> <li>- по факсу +375(174)-29-85-69</li> <li>- e-mail: <a href="mailto:e.klimova@kali.by">e.klimova@kali.by</a></li> </ul> <p><b>Сообщение о согласии</b> должно быть подписано руководителем лица, желающего принять участие в торгах (или уполномоченным им лицом) и содержать информацию о заявителе с указанием контактного лица и адреса электронной почты.</p> <p><b>В Сообщении о согласии</b> должна содержаться информация о лотах, в торгах по которым намерено принять участие данное лицо.</p>

**Приложение №1** – Техническое задание №18360 от 07.04.2014г и вопросный лист №669-210-11-37-ЭМ.ЛО2 – 5 страниц;

Начальник отдела общезаводского  
оборудования УМТО

Начальник бюро ЭТО УМТО

Д.А. Дубин

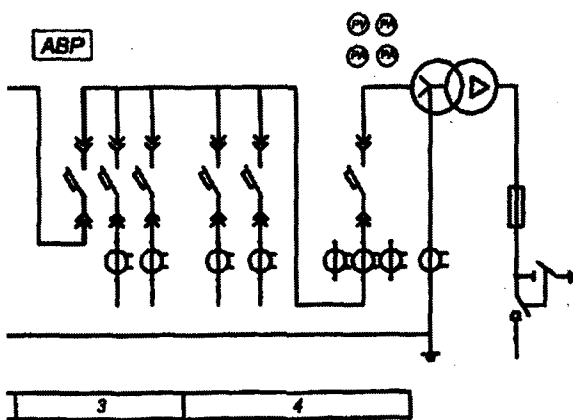
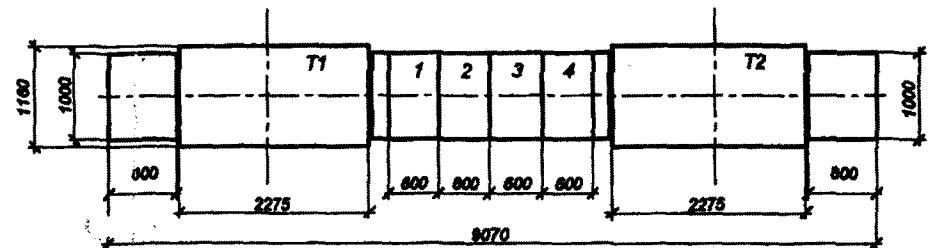
С.В. Бобков

в РУНН

3	4
ЗИУ-ММ-13	ЗИУ-ММ-15
10	15
11	14
12	13

Порядковый номер шкафа	Порядковый номер ячеек	Выключатель автоматический		Номинальный ток трансформатора тока	Шкала амперметра(A)
		Тип	И.р. А		
N1	1	Masterpact MV	2400	2000/5	0-2000
	2	Compact NSX	250	300/5	0-300
	3	Compact NSX	630	600/5	0-600
N2	4	Compact NSX	400	400/5	0-400
	5	Compact NSX	400	400/5	0-400
	6	Compact NSX	630	600/5	0-600
	7	Compact NSX	630	600/5	0-600
	8	Compact NSX	630	600/5	0-600
	9	Compact NSX	250	300/5	0-300
N3	10	Masterpact MV	2400	-	-
	11	Compact NSX	630	600/5	0-600
	12	Compact NSX	630	600/5	0-600
N4	13	Compact NSX	630	600/5	0-600
	14	Compact NSX	630	600/5	0-600
	15	Masterpact MV	2400	2000/5	0-2000

План подстанции



К ПРОИЗВОДСТВУ РАБОТ  
 Гл. инженер УКЭС  
 ОАО "Белоруспром" *[Signature]*  
 31.03.2014г.

Согласовано:  
 и. о. директора СОР  
*[Signature]*  
 31.03.2014г.

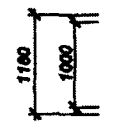
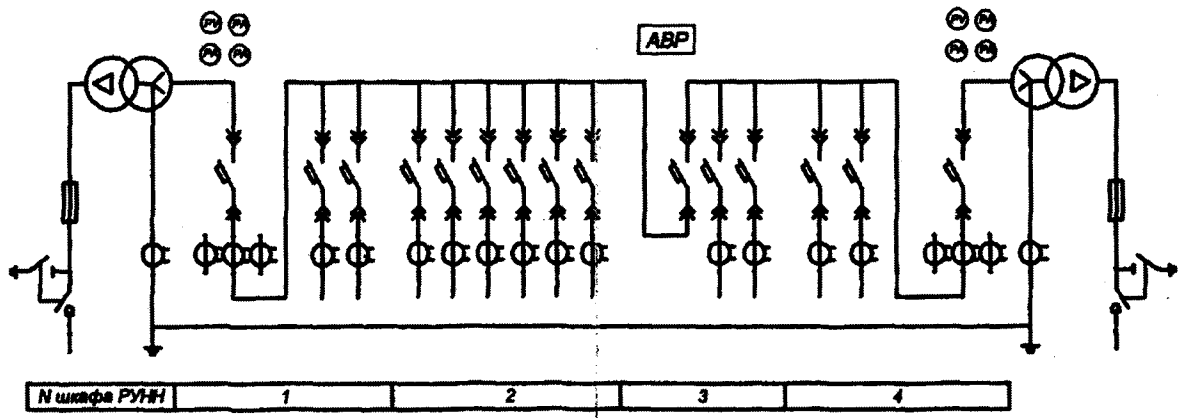
					<b>669-210-11-37-ЭМ.ЛО2</b>		
					ЗРУ. Реконструкция насосной станции		
					отделение суэциния		
Изм.	Контр.	Инж.отд.	Зав.пр.	Исполн.	Насосная станция		
1	2	3	4	5	Степень	Лист	Листов
					C		1
					Опросный лист для заказа		
					КТП-3-1		
					ОАО "Белоруспром"		
					Контроль		
					Иск		

станций модульной конструкции мощностью 1600кВА " " \_\_\_\_\_

восток
УЗ
р/м/л

### Компановка РУНН

N шкафа	1	2	3	4
Тип шкафа	СИММ-14	СИММ-015	СИММ-13	СИММ-15
Номер ячейки		9	10	15
		8		
	1	7	11	14
		6		
	2	5	12	13
	3	4		



**Опросный лист N**  
**для заказа комплектных трансформаторных подстанций модульной конструкции мощностью 1600кВА " "**  
**запрашиваемые данные**

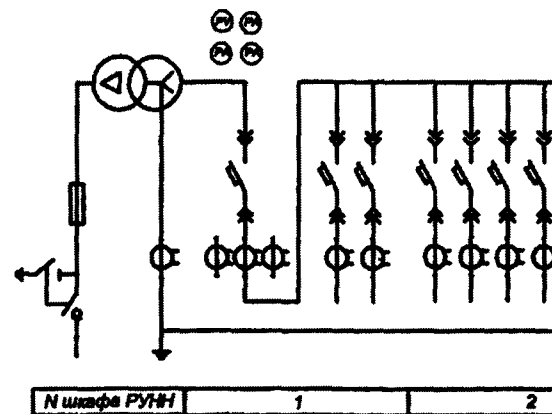
Наименование и адрес	Проектной организации	ОАО "Белорухвипром", г. Минск, пр. Машерова 17Б
	Объекта	ОАО "Беларуськалий" 223710 г. Солігорск Мінскай вобласці ул. Коржа, 5
Обозначение подстанции		2КТПСП-1600/10/0,4-67 УЗ
Комплектовка КТПСП:	однотрансформаторная исполнение левое или правое	-
	двухтрансформаторная обнорядная	Двухтрансформаторная обнорядная
	двухтрансформаторная двухрядная расстояние между фасадами	-
Тип шкафа УВН		ШВ-3
Трансформатор силовой:	масляный или сухой	сухой ТГЧЛЮ
	мощностью, кВА	1600
	напряжение	6/0,4 кВ
	схема и группа соединений	$\Delta/YH-11$
Установка счетчиков:	активной эл. энергии	-
	реактивной эл. энергии	-
Количество КТПСП		одна

**Технические требования:**

- В объем поставки КТП входят:
  - тележка для транспортирования выключателей;
  - комплект ЗИП.
- Система заземления TN-C.

**Комп**

N шкафа	1	
Тип шкафа	ШВММ-14	ШВ
Номер ячейки		
	1	
	2	
	3	



N шкафа РУНН	1	2
--------------	---	---

Согласовано

Мин. N подл. Подпись и дата Взам. инв. N

Бобров С.В.  
08.04.2014  
Дубин Д.А.  
УМТО

УТВЕРЖДАЮ  
Главный инженер  
ОАО «Беларуськалий»  
И.И. Головатый  
« 24 » 03 2014

### ТЕХНИЧЕСКОЕ ЗАДАНИЕ

на закупку комплектной трансформаторной подстанции мощностью 1600кВА для объекта капитального строительства «ЗРУ. Реконструкция насосной станции отделения сгущения».

1. Обозначение подстанции.....2КТПСП-1600/10/0,4-У3
2. Компоновка КТПСП.....Двухтрансформаторная однорядная
3. Тип шкафа.....ШВ-3
4. Трансформатор силовой  
Тип.....сухой ТСЗГЛФ  
Мощность.....1600кВА  
Напряжение.....6/0,4 кВ  
Схема группа соединений.....Δ/Ун-11
5. Тип разъединителя на стороне ВН.....ВНПР-10 Ин-630А
6. Компоновка РУНН.....согласно опросному листу проекта 669-210-11-37-ЭМ.ЛО2
7. Автоматические выключатели согласно опросному листу проекта 669-210-11-37- ЭМ.ЛО2  
I Вводные и секционный:
  - привод - электрический
  - исполнение – выкатноеII Линейные:
  - привод - ручной
  - исполнение – выкатное
8. Тип системы заземления.....TN-C
9. Род тока оперативных цепей.....220В,50 Гц.
10. Дополнительные требования:
  - ошиновка должна быть выполнена медной шиной
  - документация на русском языке: паспорт, инструкция по ремонту и эксплуатации, сборочные и рабочие чертежи для ремонта, принципиальные и монтажные схемы силовых и оперативных цепей.
  - гарантия 24 месяца со дня ввода в эксплуатацию или 36 месяцев со дня поставки оборудования, на силовые трансформаторы не менее 5 лет с даты изготовления.

УМТО  
Входящий № 18360  
07 04 2014

В комплект поставки входит:

- а. Силовой трансформатор ТСЗГЛФ - согласно опросному листу проекта 669-210-11-37- ЭМ.ЛО2 ..... 2 шт.
- б. Распределительное устройство РУНН-0,4кВ состоящее из закрытых шкафов IP-42 марки РШНН.
- в. Трансформаторы тока
- г. Амперметры, вольтметры.
- д. Линии вторичных цепей между блоками и между шкафами
- е. Тележка для транспортирования выключателей
- 11. Критерии для выбора наилучшего предложения и поставщика:  
- строгое соответствие вышеуказанным техническим требованиям
- 12. Поставщиком должен быть предоставлен сертификат соответствия требованиям технического регламента ТР ТС 004/2011 на РУ НН.

Главный инженер ЗРУ:



В.П.Павлюкевич

Главный энергетик ЗРУ:



Зам.гл. энергетика ЗРУ  
Б.М.Храмов

Согласовано:

Главный энергетик  
ОАО «Беларуськалий»:



В.Г. Мигаленя